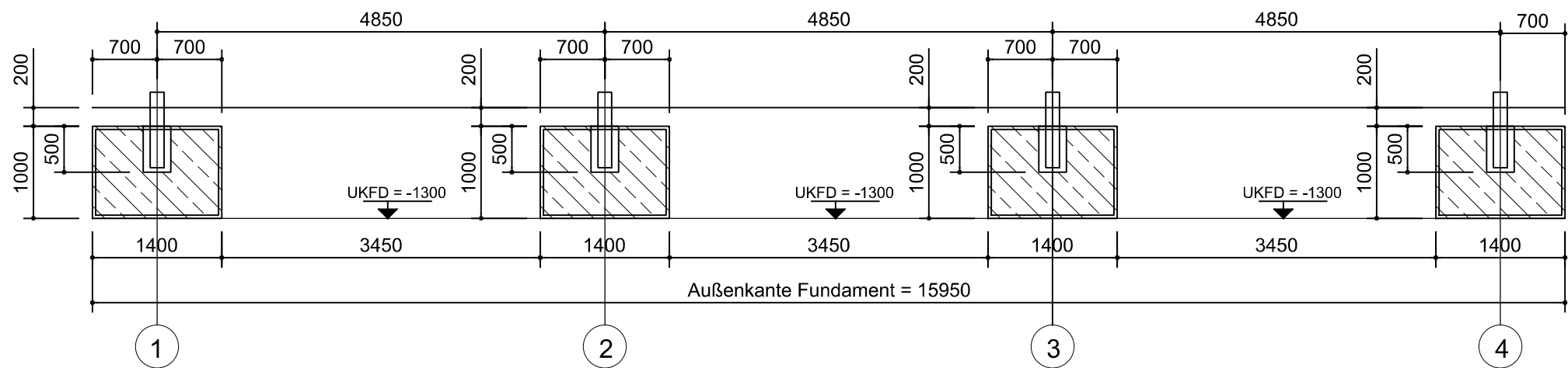
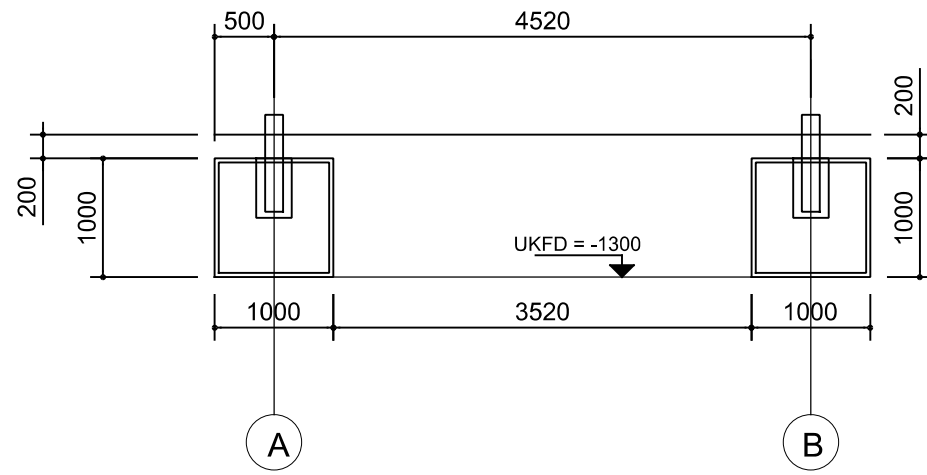


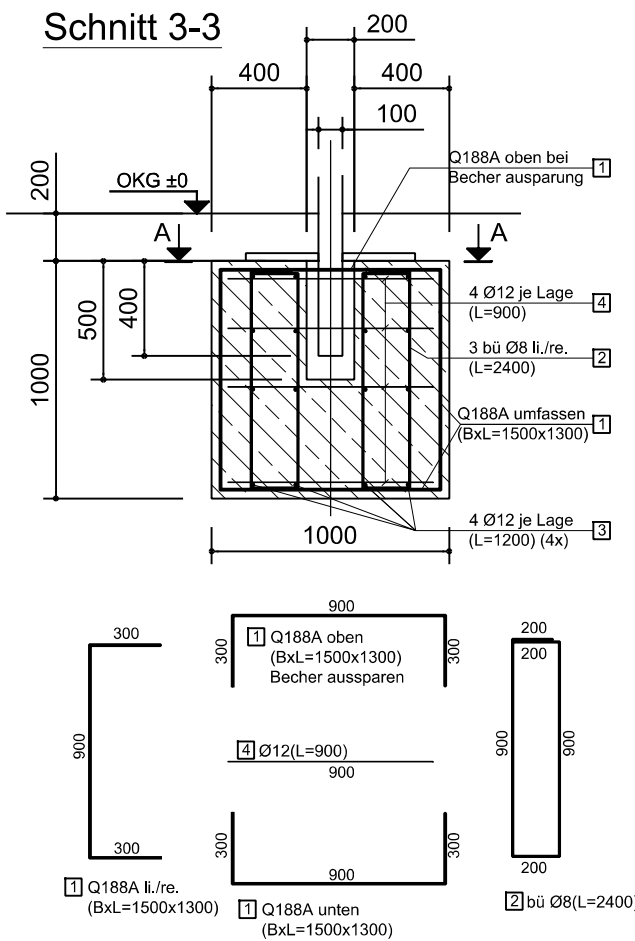
Schnitt 2-2



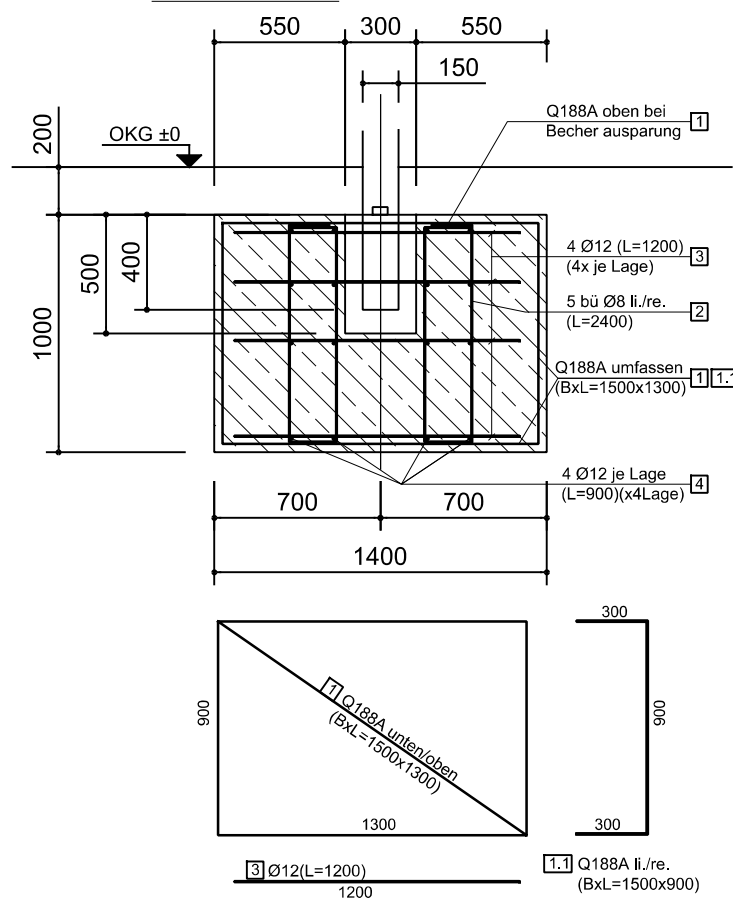
Schnitt 1-1



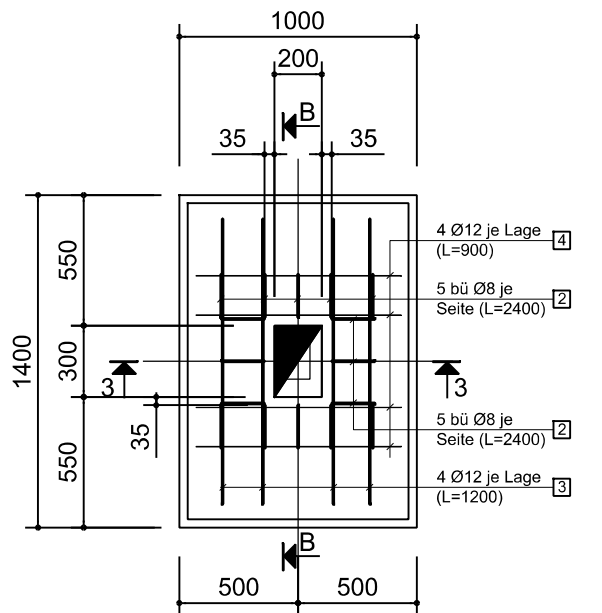
Schnitt 3-3



Schnitt B-B



FD-1 (8 x)
Draufsicht (A-A)



Bemessung nach Eurocode 2
Maßangaben in mm

Betongüte C25/30
Expositionsklasse XC2; XF1;WF
Betondeckung: c_{nom}=35mm
Matte: Q188 A (BST 500)
Stab: BST 500 (A)

Fundamente eben u. waagrecht zueinander
Zul. Höhenabweichung der Fund. ±5 mm

AK = Aussenkante
Dieser Fundamentplan ist nur gültig mit bestätigter Ausführungszeichnung !
Die Fundamente sind nach Norm konstruktiv zu bewehren.
Die dargestellte Bewehrung ist ein Vorschlag unsererseits.
Bewehrungsmengen sind nicht Teil unseres Lieferumfanges.

Die Fundamente sind nach Norm konstruktiv zu bewehren.
Die dargestellte Bewehrung ist ein Vorschlag unsererseits.
Bewehrungsmengen sind nicht Teil unseres Lieferumfanges.

Dieser Fundamentplan ist nur gültig mit bestätigter Ausführungszeichnung !

In Abhängigkeit von den geologischen Standortverhältnissen ist evtl. eine zusätzl. Frostschutzschicht (Magerbeton oder Mineralgemisch) unter den Fundamenten anzuordnen, um eine größere frostsichere Gründungstiefe zu erreichen.

Bemessung nach Eurocode 2 Windzone 2, Binnerland
Maßangaben in mm
Betongüte C25/30
Expositionsklasse XC2; XF1;WF
Betondeckung c_{nom}=35mm
Matte: Q188 A
Fundamente eben u. waagrecht zueinander
Zul. Höhenabweichung der Fund. ±5 mm

		Benennung		Überdachung "LIPTO"		A 2	
				4er Reihenanlage		ZIEGLER®	
AZ		Mitteilung	Datum	Zeichnungs-Nr.		Maßstab	
2024		11.11.		Fundamentplan (-200)		1:45	
Bearb.				624113-BG-048202-FP-A			
Konstr.				Lieferort: Itzehoe			
Techno.							
Stand							